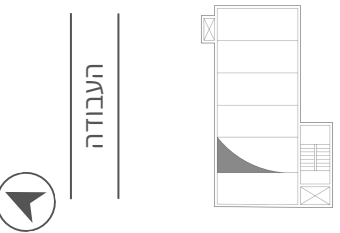
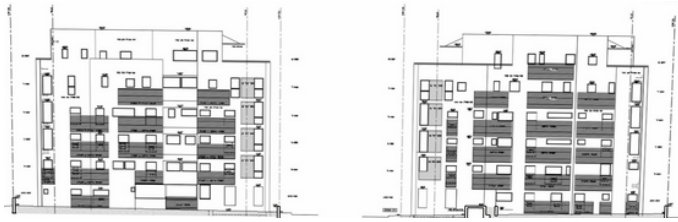


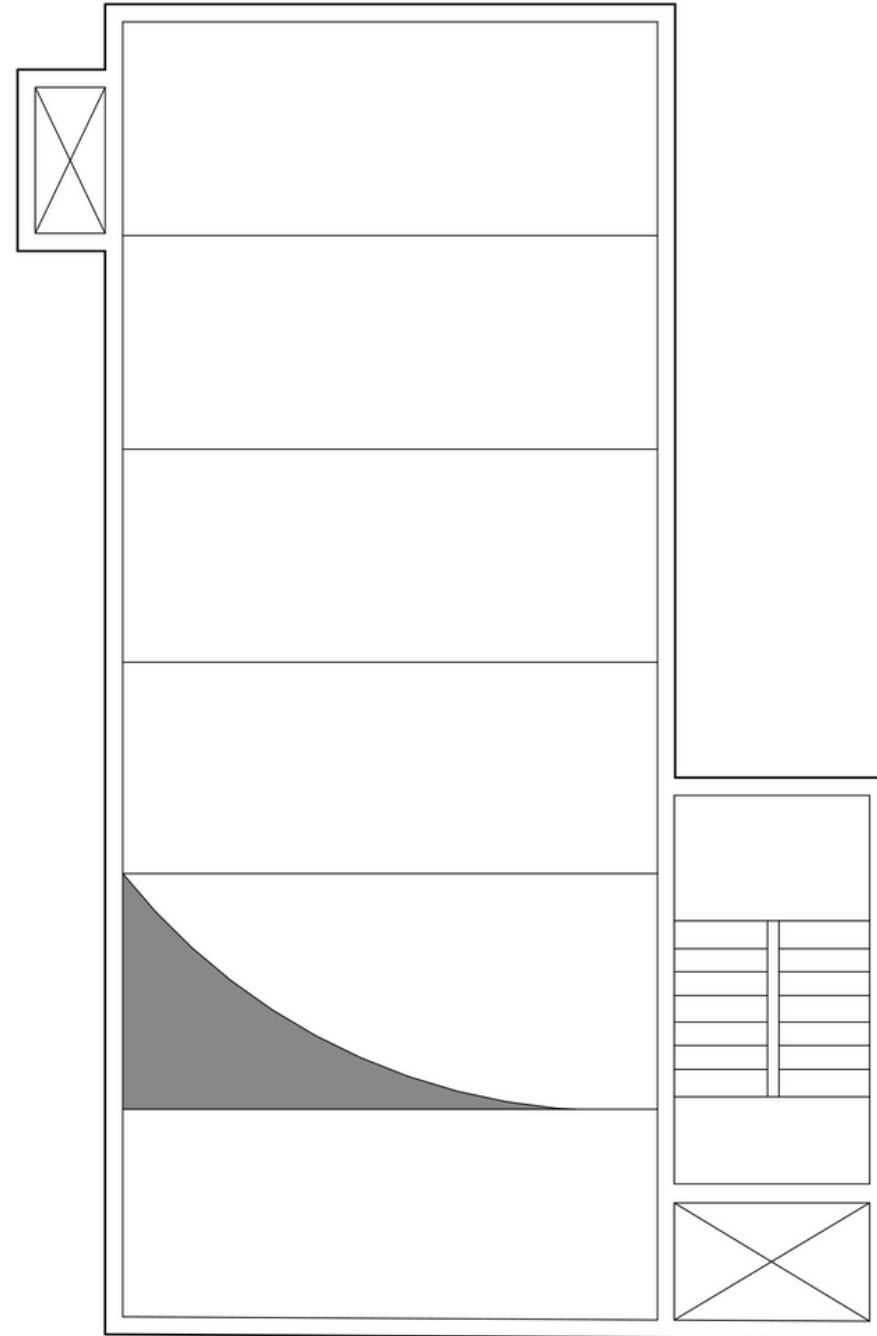
העבודה 14, תל אביב

קומת 2-



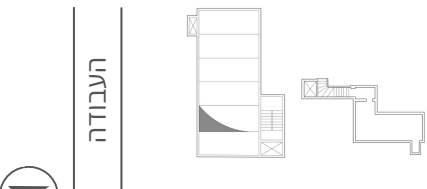
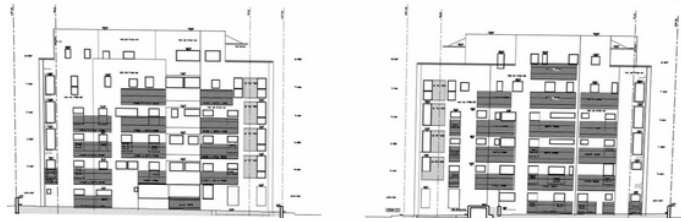
הערות

- אין לקבוע מידות או לבצע מדידה גרפית עפ"י שרטוט זה. התכניות מבוססות על תכניות אדריכל הפרויקט.
- פרטים ו/או מידות כלשהם של חלקי הפרויקט יכולים להשתנות בהתאם להוראות הרשויות והיועצים, ותוכניות הביצוע הסופיות של החברה.
- על אף הרשום במידות החדרים, ידוע לרוכש שתיתכן הקטנה ויש להפחית מהן כ-3 ס"מ מפאת עובי הטיח או ציפוי/ חיפוי אחר.
- אין להסיק מתכנית זו לגבי תפקודם ומיקומם של אלמנטים קונסטרוקטיביים של חלקי קירות, עמודים, מחיצות ותקרות המסומנים או שאינם מסומנים בתכנית זו.
- לא מסומנים בתכנית פרטי הבליטות ו/או שקעים הנובעים מהתכנון והביצוע של עבודות הבניה, הקונסטרוקציה והמערכות כגון: עמודים, קורות, קווי צנרת, אנכית או אופקית, מרכזיית מים, חשמל, תקשורת וכו'.
- בתחומי המגרש, לובי כניסה וקומתי, עוברים קווי מערכות משותפות של מים, ביוב, ניקוז, תיעול, חשמל, תאורה, אשפה וכו'.
- סידור המגרש, החצר, הגומחות, האשפה, מוני המים, הגז, הגלגלון, תיבות הדואר, צמחייה או גינון וכד' הם עקרוניים ולהמחשה בלבד וייתכן וישתנו בהתאם לדרישות.
- סימון של מוצרי חשמל, ארונות, ריהוט וכל פריט אחר אשר אינו מפורט במפורש במפרט המכר הם להמחשה בלבד.
- קבועות הסניטריה (ברזים, כיורים, אסלות, אמבטיות וכד') המופיעים בתכנית הינם להמחשב בלבד. אין להתייחס למיקומם, מידותיהם או צורתם, אלא למפורט במפרט הטכני בלבד.
- גומחות אשפה, חדרי וארונות סעף לחשמל/ בזק/ כבלים/ עירייה הינם רכוש משותף ותינתן זיקת הגאה לרשות האחראית.
- מס' המדרגות בכניסה או בתוך המובנה יכול להשתנות בהתאם לתכניות הביצוע.
- ייתכנו הנמכות בתקרה בשטחים המשותפים עפ"י תכנית אדריכלות מפורטת.



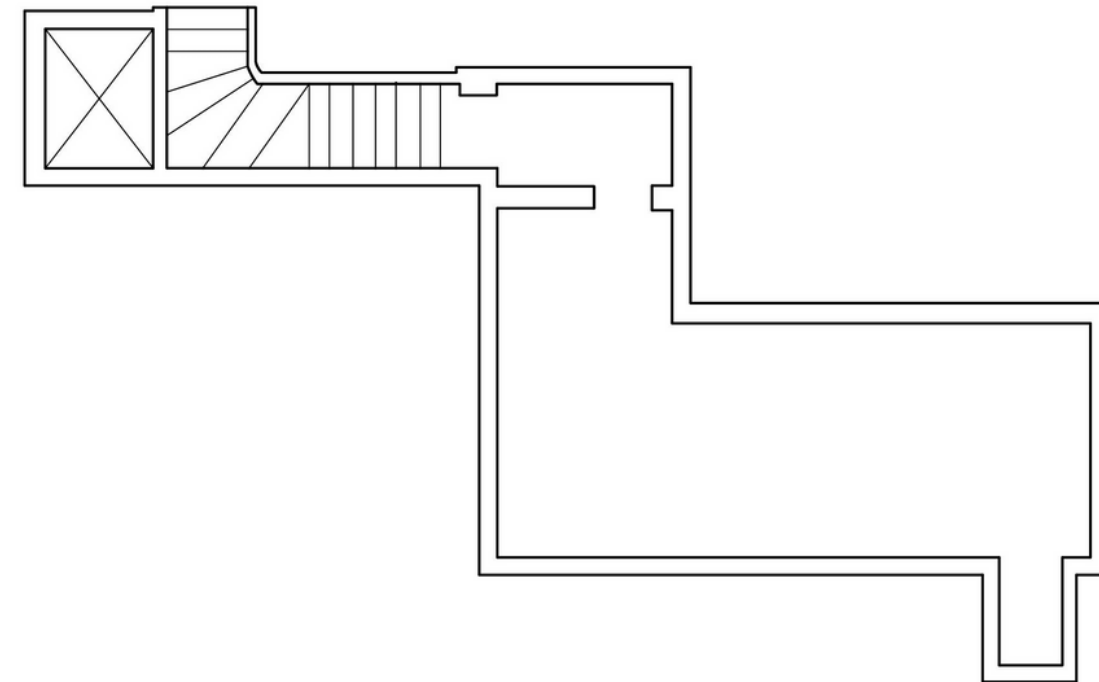
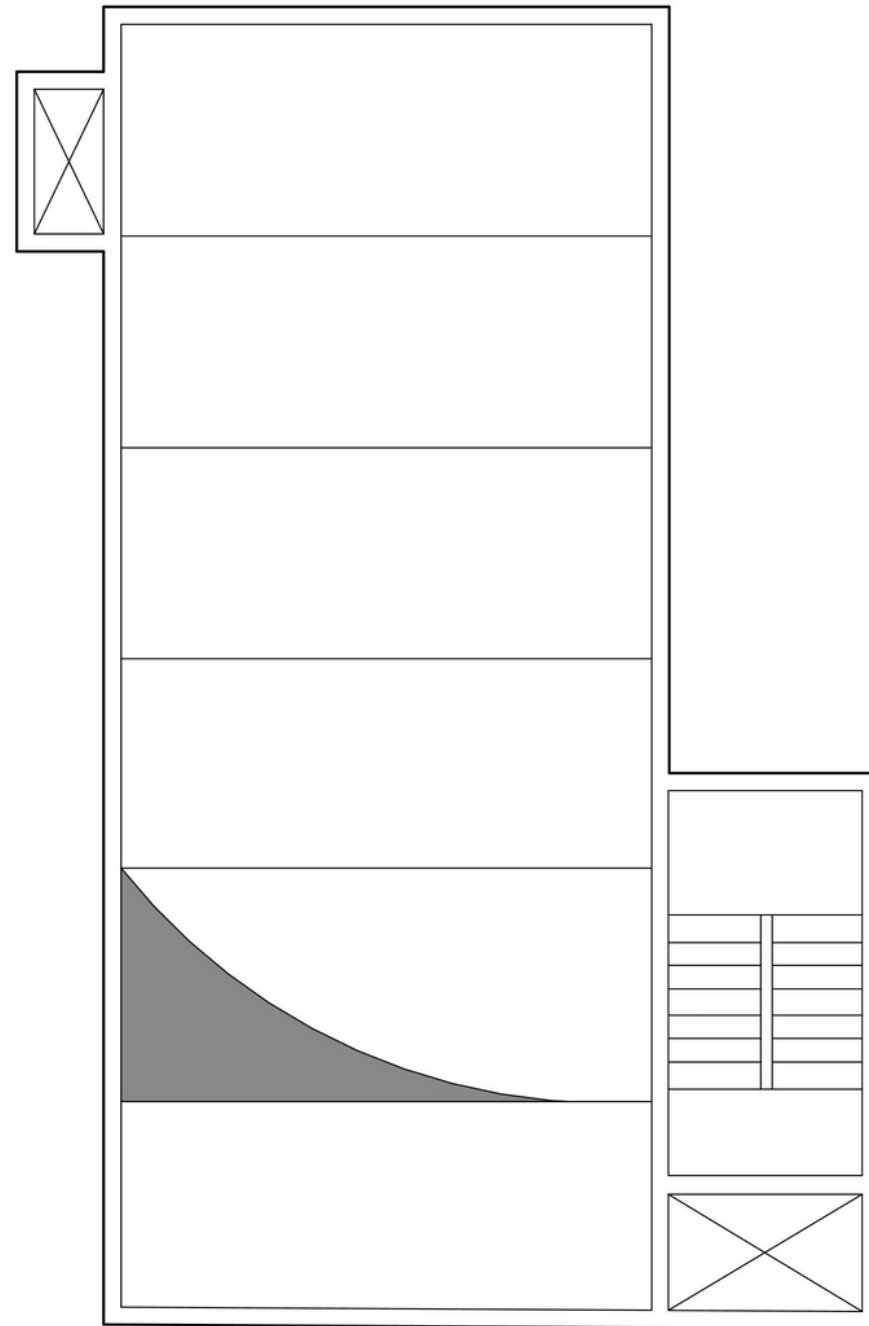
העבודה 14, תל אביב

קומת 1-



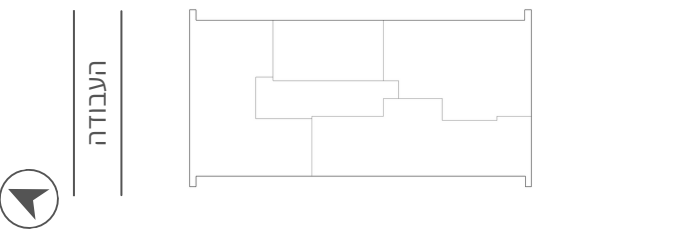
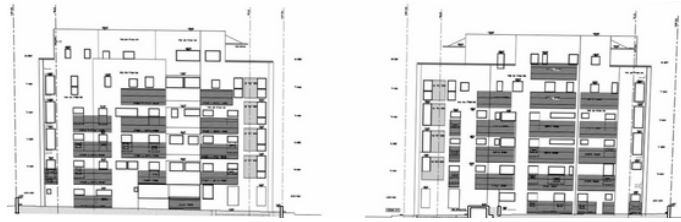
הערות

- אין לקבוע מידות או לבצע מדידה גרפית עפ"י שרטוט זה. התכניות מבוססות על תכניות אדריכל הפרויקט.
- פרטים ו/או מידות כלשהם של חלקי הפרויקט יכולים להשתנות בהתאם להוראות הרשויות והיועצים, ותוכניות הביצוע הסופיות של החברה.
- על אף הרשום במידות החדרים, ידוע לרוכש שתיתכן הקטנה ויש להפחית מהן כ-3 ס"מ מפאת עובי הטיח או ציפוי/ חיפוי אחר.
- אין להסיק מתכנית זו לגבי תפקודם ומיקומם של אלמנטים קונסטרוקטיביים של חלקי קירות, עמודים, מחיצות ותקרות המסומנים או שאינם מסומנים בתוכנית זו.
- לא מסומנים בתכנית פרטי הבליטות ו/או שקעים הנובעים מהתכנון והביצוע של עבודות הבניה, הקונסטרוקציה והמערכות כגון: עמודים, קורות, קווי צנרת, אנכית או אופקית, מרכזיית מים, חשמל, תקשורת וכו'.
- בתחומי המגרש, לובי כניסה וקומתי, עוברים קווי מערכות משותפות של מים, ביוב, ניקוז, תיעול, חשמל, תאורה, אשפה וכד'.
- סידור המגרש, החצר, הגומחות, האשפה, מוני המים, הגז, הגלגלון, תיבות הדואר, צמחייה או גינון וכד' הם עקרוניים ולהמחשה בלבד וייתכן וישתנו בהתאם לדרישות.
- סימון של מוצרי חשמל, ארונות, ריהוט וכל פריט אחר אשר אינו מפורט במפורש במפרט המכר הם להמחשה בלבד.
- קבועות הסניטריה (ברזים, כיורים, אסלות, אמבטיות וכד') המופיעים בתכנית הינם להמחשב בלבד. אין להתייחס למיקומם, מידותיהם או צורתם, אלא למפורט במפרט הטכני בלבד.
- גומחות אשפה, חדרי וארונות סטף לחשמל/ בזק/ כבלים/ עירייה הינם רכוש משותף ותינתן זיקת הנאה לרשות האחראית.
- מס' המדרגות בכניסה או בתוך המבנה יכול להשתנות בהתאם לתכניות הביצוע.
- ייתכנו הנמכות בתקרה בשטחים המשותפים עפ"י תכנית אדריכלות מפורטת.



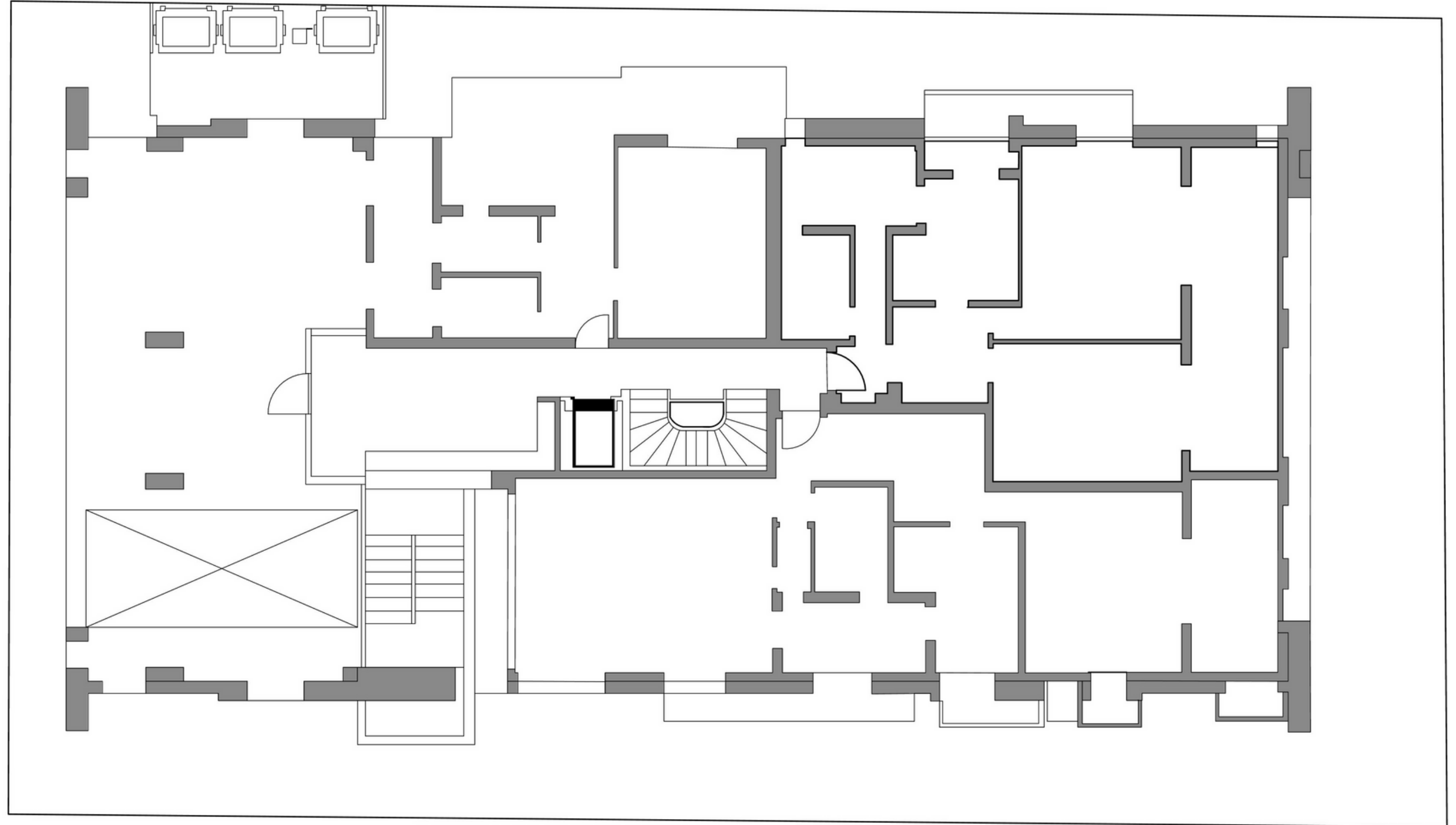
העבודה 14, תל אביב

קומת קרקע



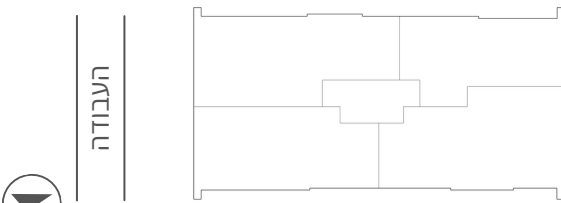
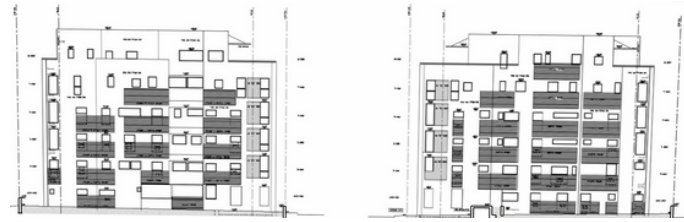
הערות

- אין לקבוע מידות או לבצע מדידה גרפית עפ"י שרטוט זה. התכניות מבוססות על תכניות אדריכל הפרויקט.
- פרטים ו/או מידות כלשהם של חלקי הפרויקט יכולים להשתנות בהתאם להוראות הרשויות והיועצים, ותוכניות הביצוע הסופיות של החברה.
- על אף הרשום במידות החדרים, ידוע לרוכש שתיתכן הקטנה ויש להפחית מהן כ-3 ס"מ מפאת עובי הטיח או ציפוי/ חיפוי אחר.
- אין להסיק מתכנית זו לגבי תפקודם ומיקומם של אלמנטים קונסטרוקטיביים של חלקי קירות, עמודים, מחיצות ותקרות המסומנים או שאינם מסומנים בתוכנית זו.
- לא מסומנים בתכנית פרטי הבליטות ו/או שקעים הנובעים מהתכנון והביצוע של עבודות הבניה, הקונסטרוקציה והמערכות כגון: עמודים, קורות, קווי צנרת, אנכית או אופקית, מרכזיית מים, חשמל, תקשורת וכו'.
- בתחומי המגרש, לובי כניסה וקומתי, עוברים קווי מערכות משותפות של מים, ביוב, ניקוז, תיעול, חשמל, תאורה, אשפה וכד'.
- סידור המגרש, החצר, הגומחות, האשפה, מוני המים, הגז, הגלגלון, תיבות הדואר, צמחייה או גינון וכד' הם עקרוניים ולהמחשה בלבד וייתכן וישתנו בהתאם לדרישות.
- סימון של מוצרי חשמל, ארונות, ריהוט וכל פריט אחר אשר אינו מפורט במפורש במפרט המכר הם להמחשה בלבד.
- קבועות הסניטריה (ברזים, כיורים, אסלות, אמבטיות וכד') המופיעים בתכנית הינם להמחשב בלבד. אין להתייחס למיקומם, מידותיהם או צורתם, אלא למפורט במפרט הטכני בלבד.
- גומחות אשפה, חדרי וארונות סעף לחשמל/ בזק/ כבלים/ עירייה הינם רכוש משותף ותינתן זיקת הגאה לרשות האחראית.
- מס' המדרגות בכניסה או בתוך המובנה יכול להשתנות בהתאם לתכניות הביצוע.
- ייתכנו הנמכות בתקרה בשטחים המשותפים עפ"י תכנית אדריכלות מפורטת.



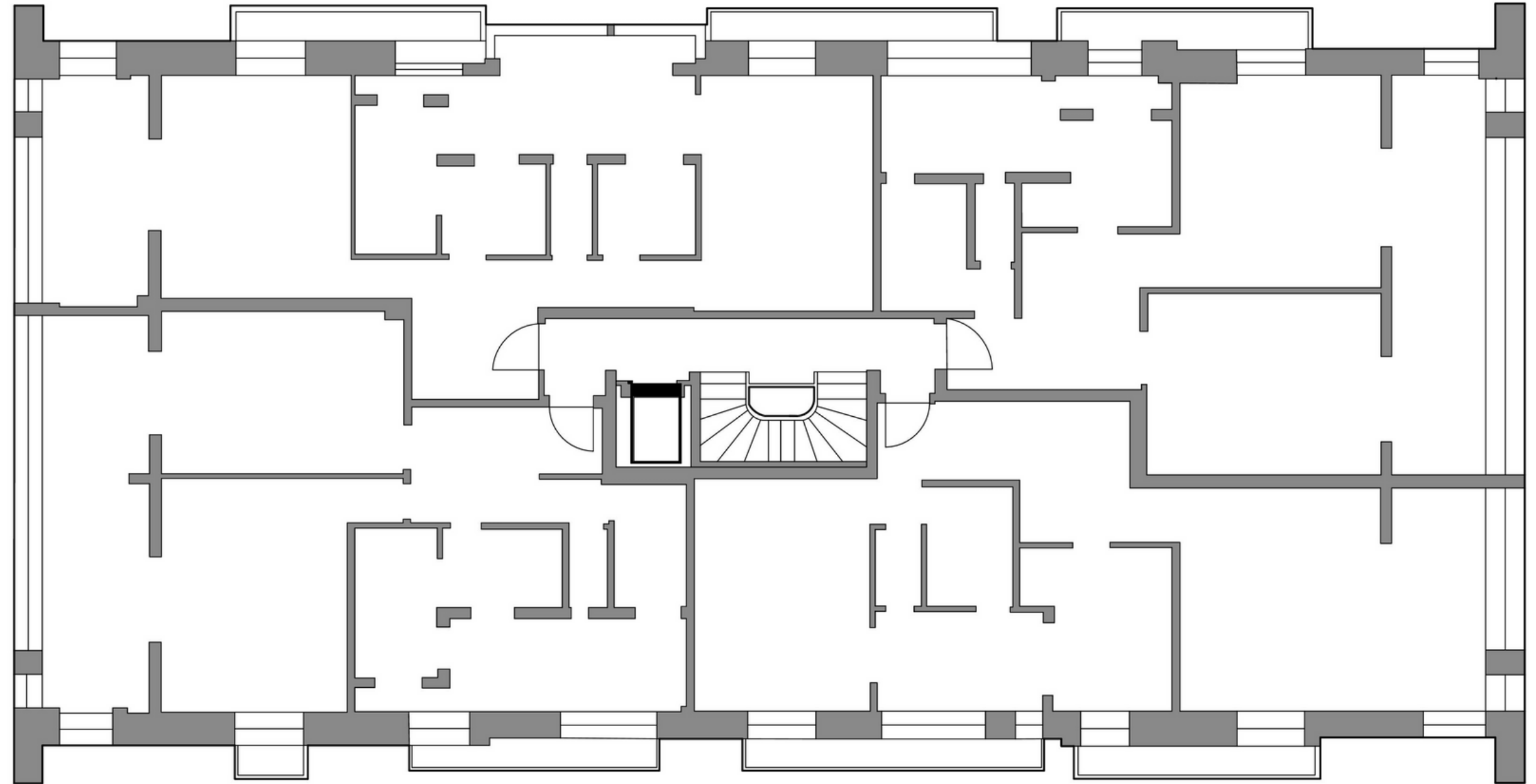
העבודה 14, תל אביב

קומה 1,2,3



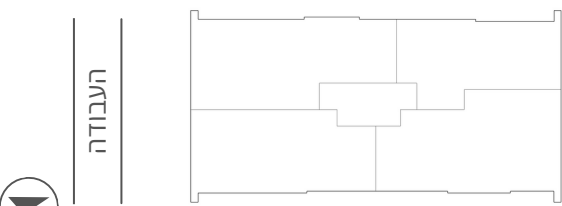
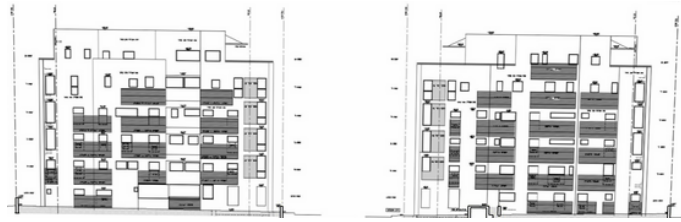
הערות

- אין לקבוע מידות או לבצע מדידה גרפית עפ"י שרטוט זה. התכניות מבוססות על תכניות אדריכל הפרויקט.
- פרטים ו/או מידות כלשהם של חלקי הפרויקט יכולים להשתנות בהתאם להוראות הרשויות והיועצים, ותוכניות הביצוע הסופיות של החברה.
- על אף הרשום במידות החדרים, ידוע לרוכש שתיתכן הקטנה ויש להפחית מהן כ-3 ס"מ מפאת עובי הטיח או ציפוי/ חיפוי אחר.
- אין להסיק מתכנית זו לגבי תפקודם ומיקומם של אלמנטים קונסטרוקטיביים של חלקי קירות, עמודים, מחיצות ותקרות המסומנים או שאינם מסומנים בתוכנית זו.
- לא מסומנים בתכנית פרטי הבליטות ו/או שקעים הנובעים מהתכנון והביצוע של עבודות הבניה, הקונסטרוקציה והמערכות כגון: עמודים, קורות, קווי צנרת, אנכית או אופקית, מרכזיית מים, חשמל, תקשורת וכו'.
- בתחומי המגרש, לובי כניסה וקומתי, עוברים קווי מערכות משותפות של מים, ביוב, ניקוז, תיעול, חשמל, תאורה, אשפה וכד'.
- סידור המגרש, החצר, הגומחות, האשפה, מוני המים, הגז, הגלגלון, תיבות הדואר, צמחייה או גינון וכד' הם עקרוניים ולהמחשה בלבד וייתכן וישתנו בהתאם לדרישות.
- סימון של מוצרי חשמל, ארונות, ריהוט וכל פריט אחר אשר אינו מפורט במפורש במפרט המכר הם להמחשה בלבד.
- קבועות הסניטריה (ברזים, כיריים, אסלות, אמבטיות וכד') המופיעים בתכנית הינם להמחשב בלבד. אין להתייחס למיקומם, מידותיהם או צורתם, אלא למפורט במפרט הטכני בלבד.
- גומחות אשפה, חדרי וארונות סעף לחשמל/ בזק/ כבלים/ עירייה הינם רכוש משותף ותינתן זיקת הנאה לרשות האחראית.
- מס' המדרגות בכניסה או בתוך המובנה יכול להשתנות בהתאם לתכניות הביצוע.
- ייתכנו הנמכות בתקרה בשטחים המשותפים עפ"י תכנית אדריכלות מפורטת.



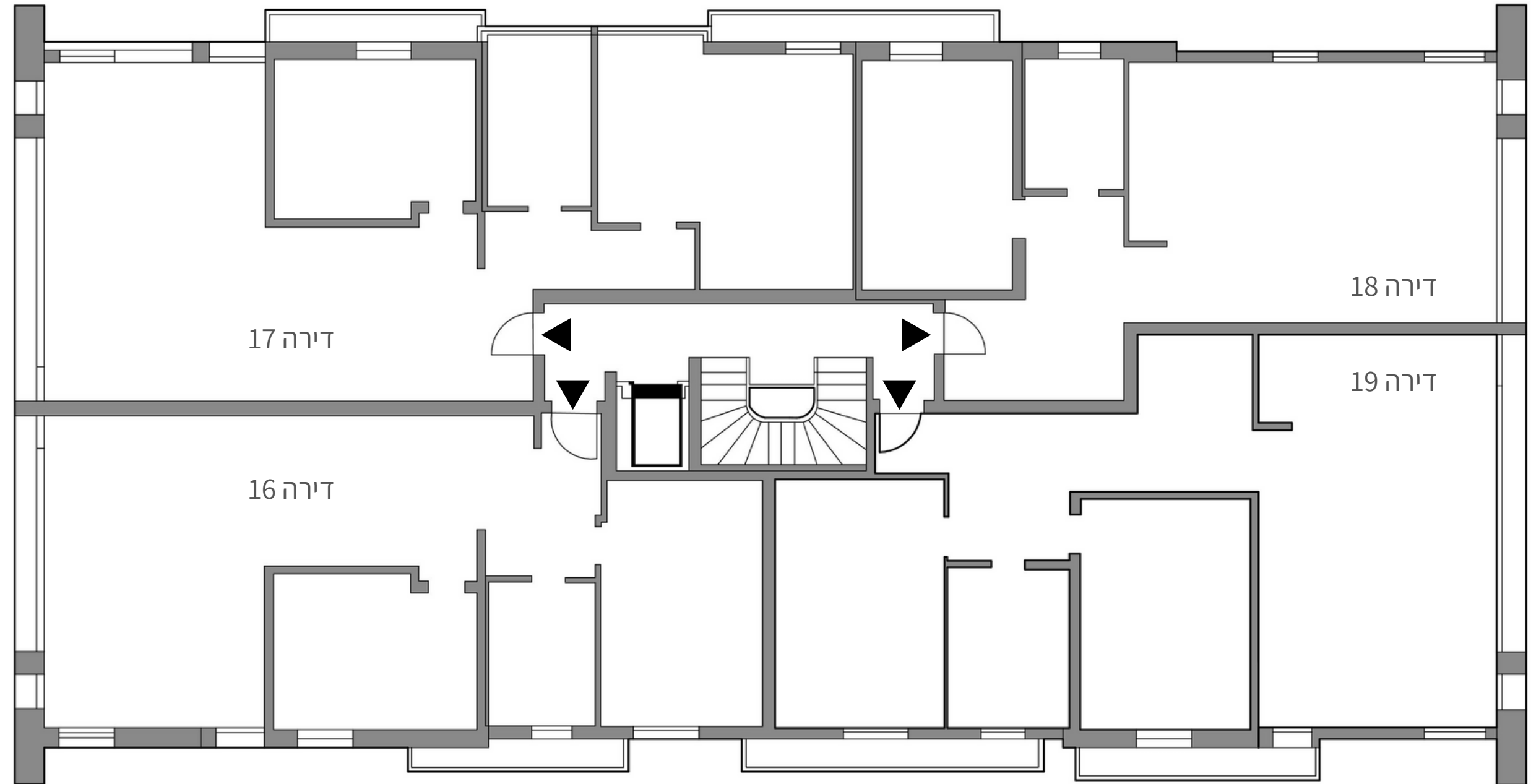
העבודה 14, תל אביב

קומה 4



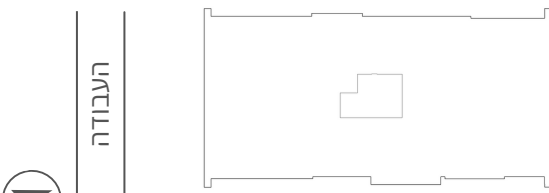
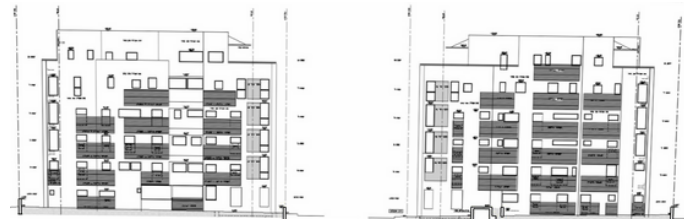
הערות

- אין לקבוע מידות או לבצע מדידה גרפית עפ"י שרטוט זה. התכניות מבוססות על תכניות אדריכל הפרויקט.
- פרטים ו/או מידות כלשהם של חלקי הפרויקט יכולים להשתנות בהתאם להוראות הרשויות והיועצים, ותוכניות הביצוע הסופיות של החברה.
- על אף הרשום במידות החדרים, ידוע לרוכש שתיתכן הקטנה ויש להפחית מהן כ-3 ס"מ מפאת עובי הטיח או ציפוי/ חיפוי אחר.
- אין להסיק מתכנית זו לגבי תפקודם ומיקומם של אלמנטים קונסטרוקטיביים של חלקי קירות, עמודים, מחיצות ותקרות המסומנים או שאינם מסומנים בתוכנית זו.
- לא מסומנים בתכנית פרטי הבליטות ו/או שקעים הנובעים מהתכנון והביצוע של עבודות הבניה, הקונסטרוקציה והמערכות כגון: עמודים, קורות, קווי צנרת, אנכית או אופקית, מרכזיית מים, חשמל, תקשורת וכו'.
- בתחומי המגרש, לובי כניסה וקומתי, עוברים קווי מערכות משותפות של מים, ביוב, ניקוז, תיעול, חשמל, תאורה, אשפה וכד'.
- סידור המגרש, החצר, הגומחות, האשפה, מוני המים, הגז, הגלגלון, תיבות הדואר, צמחייה או גינון וכד' הם עקרוניים ולהמחשה בלבד וייתכן וישתנו בהתאם לדרישות.
- סימון של מוצרי חשמל, ארונות, ריהוט וכל פריט אחר אשר אינו מפורט במפורש במפרט המכר הם להמחשה בלבד.
- קבועות הסניטריה (ברזים, כיריים, אסלות, אמבטיות וכד') המופיעים בתכנית הינם להמחשב בלבד. אין להתייחס למיקומם, מידותיהם או צורתם, אלא למפורט במפרט הטכני בלבד.
- גומחות אשפה, חדרי וארונות סעף לחשמל/ בזק/ כבלים/ ערייה הינם רכוש משותף ותינתן זיקת הנאה לרשות האחראית.
- מס' המדרגות בכניסה או בתוך המובנה יכול להשתנות בהתאם לתכניות הביצוע.
- ייתכנו הנמכות בתקרה בשטחים המשותפים עפ"י תכנית אדריכלות מפורטת.



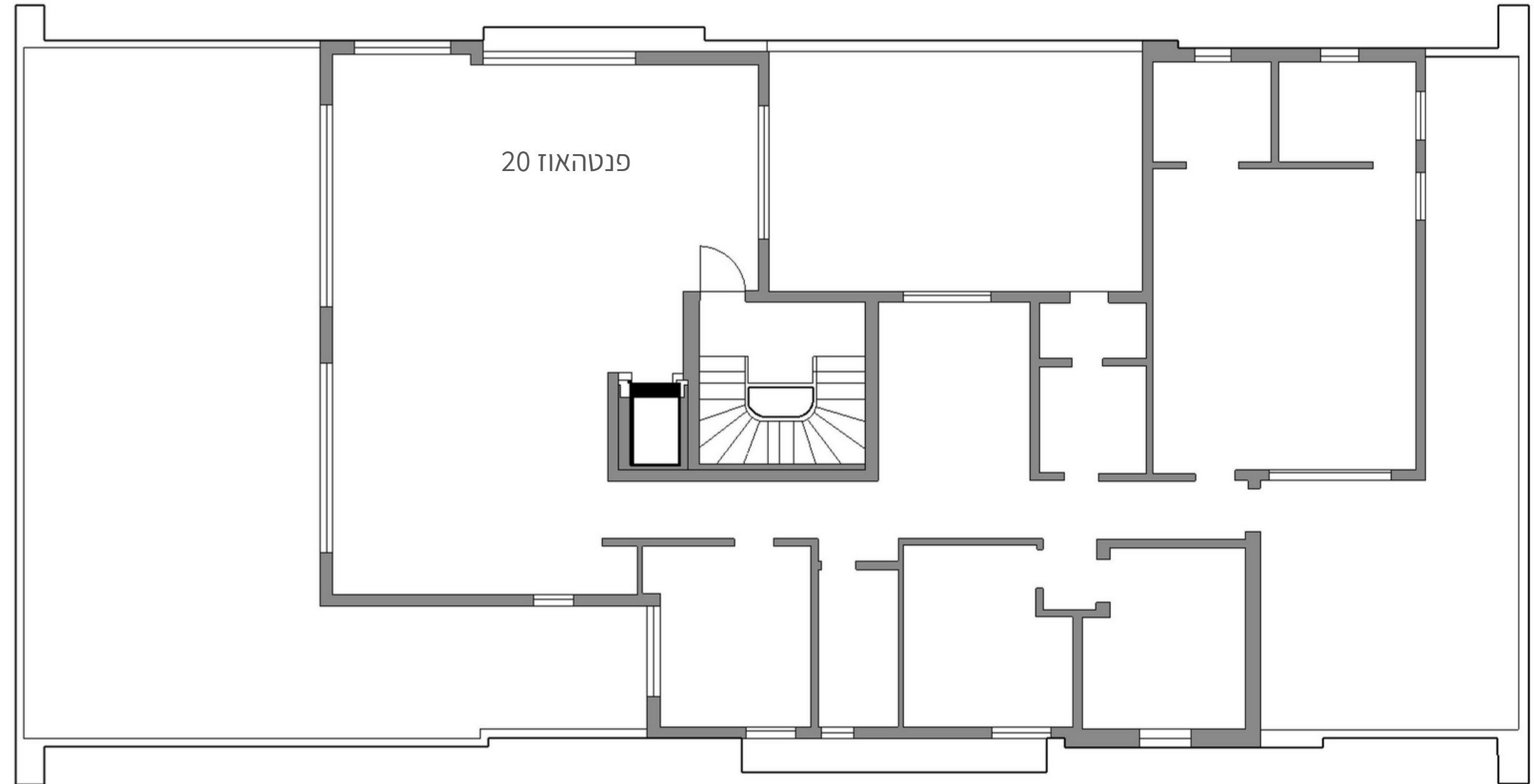
העבודה 14, תל אביב

קומה 5



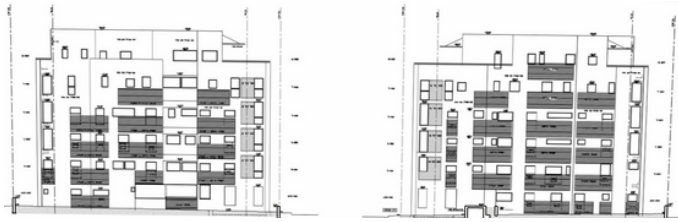
הערות

- אין לקבוע מידות או לבצע מדידה גרפית עפ"י שרטוט זה. התכניות מבוססות על תכניות אדריכל הפרויקט.
- פרטים ו/או מידות כלשהם של חלקי הפרויקט יכולים להשתנות בהתאם להוראות הרשויות והיועצים, ותוכניות הביצוע הסופיות של החברה.
- על אף הרשום במידות החדרים, ידוע לרוכש שתיתכן הקטנה ויש להפחית מהן כ-3 ס"מ מפאת עובי הטיח או ציפוי/ חיפוי אחר.
- אין להסיק מתכנית זו לגבי תפקודם ומיקומם של אלמנטים קונסטרוקטיביים של חלקי קירות, עמודים, מחיצות ותקרות המסומנים או שאינם מסומנים בתוכנית זו.
- לא מסומנים בתכנית פרטי הבליטות ו/או שקעים הנובעים מהתכנון והביצוע של עבודות הבניה, הקונסטרוקציה והמערכות כגון: עמודים, קורות, קווי צנרת, אנכית או אופקית, מרכזיית מים, חשמל, תקשורת וכו'.
- בתחומי המגרש, לובי כניסה וקומתי, עוברים קווי מערכות משותפות של מים, ביוב, ניקוז, תיעול, חשמל, תאורה, אשפה וכד'.
- סידור המגרש, החצר, הגומחות, האשפה, מוני המים, הגז, הגלגלון, תיבות הדואר, צמחייה או גינון וכד' הם עקרוניים ולהמחשה בלבד וייתכן וישתנו בהתאם לדרישות.
- סימון של מוצרי חשמל, ארונות, ריהוט וכל פריט אחר אשר אינו מפורט במפורש במפרט המכר הם להמחשה בלבד.
- קבועות הסניטריה (ברזים, כיריים, אסלות, אמבטיות וכד') המופיעים בתכנית הינם להמחשב בלבד. אין להתייחס למיקומם, מידותיהם או צורתם, אלא למפורט במפרט הטכני בלבד.
- גומחות אשפה, חדרי וארונות סעף לחשמל/ בזק/ כבלים/ עירייה הינם רכוש משותף ותינתן זיקת הנאה לרשות האחראית.
- מס' המדרגות בכניסה או בתוך המבנה יכול להשתנות בהתאם לתכניות הביצוע.
- ייתכנו הנמכות בתקרה בשטחים המשותפים עפ"י תכנית אדריכלות מפורטת.



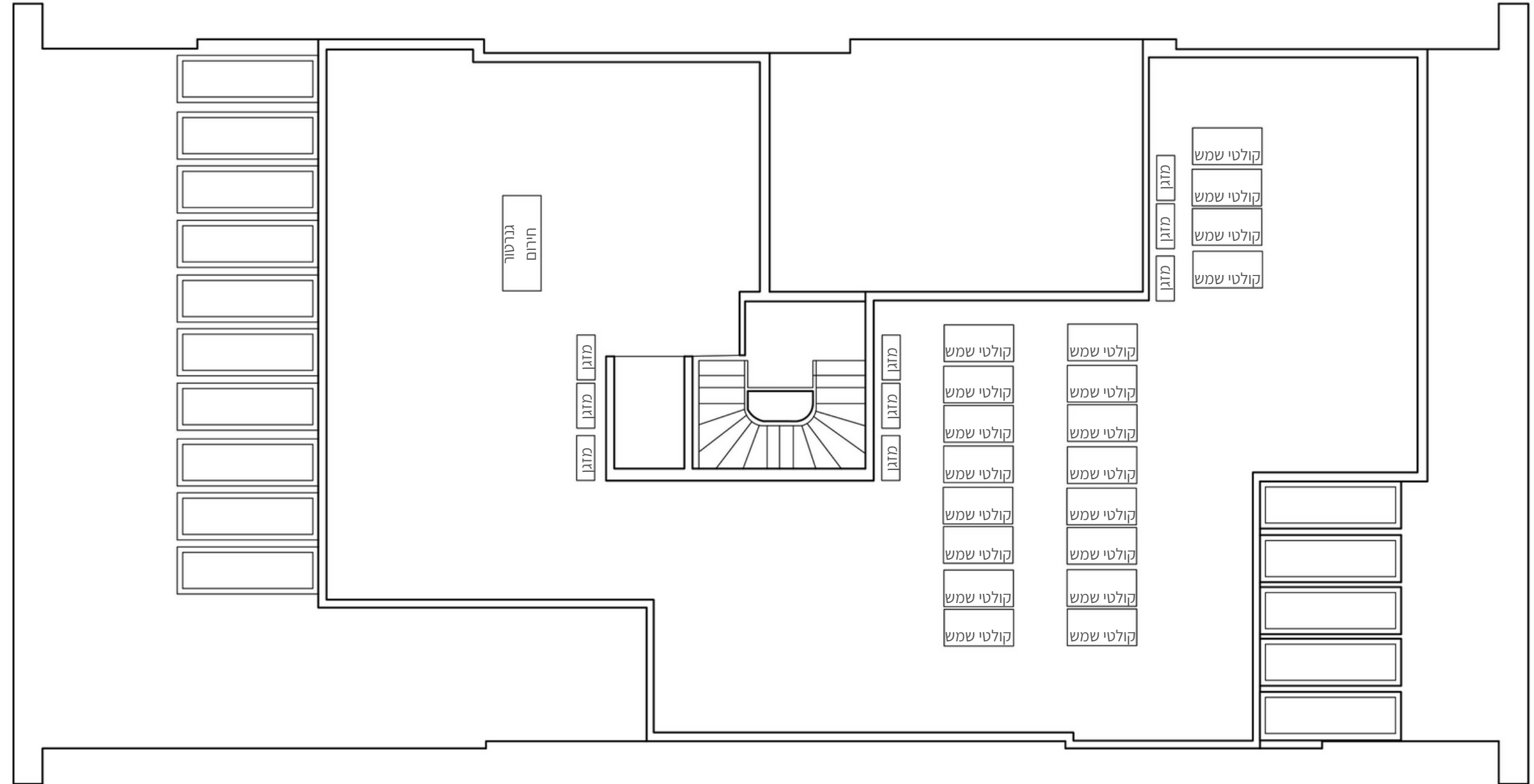
העבודה 14, תל אביב

גג



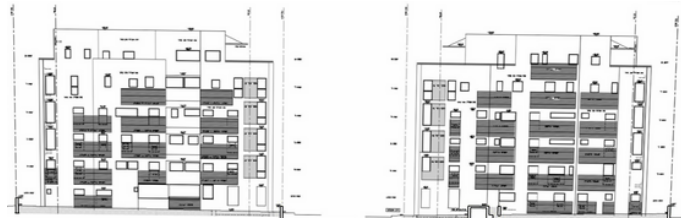
הערות

- אין לקבוע מידות או לבצע מדידה גרפית עפ"י שרטוט זה. התכניות מבוססות על תכניות אדריכל הפרויקט.
- פרטים ו/או מידות כלשהם של חלקי הפרויקט יכולים להשתנות בהתאם להוראות הרשויות והיועצים, ותוכניות הביצוע הסופיות של החברה.
- על אף הרשום במידות החדרים, ידוע לרוכש שתיתכן הקטנה ויש להפחית מהן כ-3 ס"מ מפאת עובי הטיח או ציפוי/ חיפוי אחר.
- אין להסיק מתכנית זו לגבי תפקודם ומיקומם של אלמנטים קונסטרוקטיביים של חלקי קירות, עמודים, מחיצות ותקרות המסומנים או שאינם מסומנים בתוכנית זו.
- לא מסומנים בתכנית פרטי הבליטות ו/או שקעים הנובעים מהתכנון והביצוע של עבודות הבניה, הקונסטרוקציה והמערכות כגון: עמודים, קורות, קווי צנרת, אנכית או אופקית, מרכזיית מים, חשמל, תקשורת וכו'.
- בתחומי המגרש, לובי כניסה וקומתי, עוברים קווי מערכות משותפות של מים, ביוב, ניקוז, תיעול, חשמל, תאורה, אשפה וכד'.
- סידור המגרש, החצר, הגומחות, האשפה, מוני המים, הגז, הגלגלון, תיבות הדואר, צמחייה או גינון וכד' הם עקרוניים ולהמחשה בלבד וייתכן וישתנו בהתאם לדרישות.
- סימון של מוצרי חשמל, ארונות, ריהוט וכל פריט אחר אשר אינו מפורט במפורש במפרט המכר הם להמחשה בלבד.
- קבועות הסניטריה (ברזים, כיריים, אסלות, אמבטיות וכד') המופיעים בתכנית הינם להמחשב בלבד. אין להתייחס למיקומם, מידותיהם או צורתם, אלא למפורט במפרט הטכני בלבד.
- גומחות אשפה, חדרי וארונות סעף לחשמל/ בזק/ כבלים/ עירייה הינם רכוש משותף ותינתן זיקת הנאה לרשות האחראית.
- מס' המדרגות בכניסה או בתוך המובנה יכול להשתנות בהתאם לתכניות הביצוע.
- ייתכנו הנמכות בתקרה בשטחים המשותפים עפ"י תכנית אדריכלות מפורטת.



העבודה 14, תל אביב

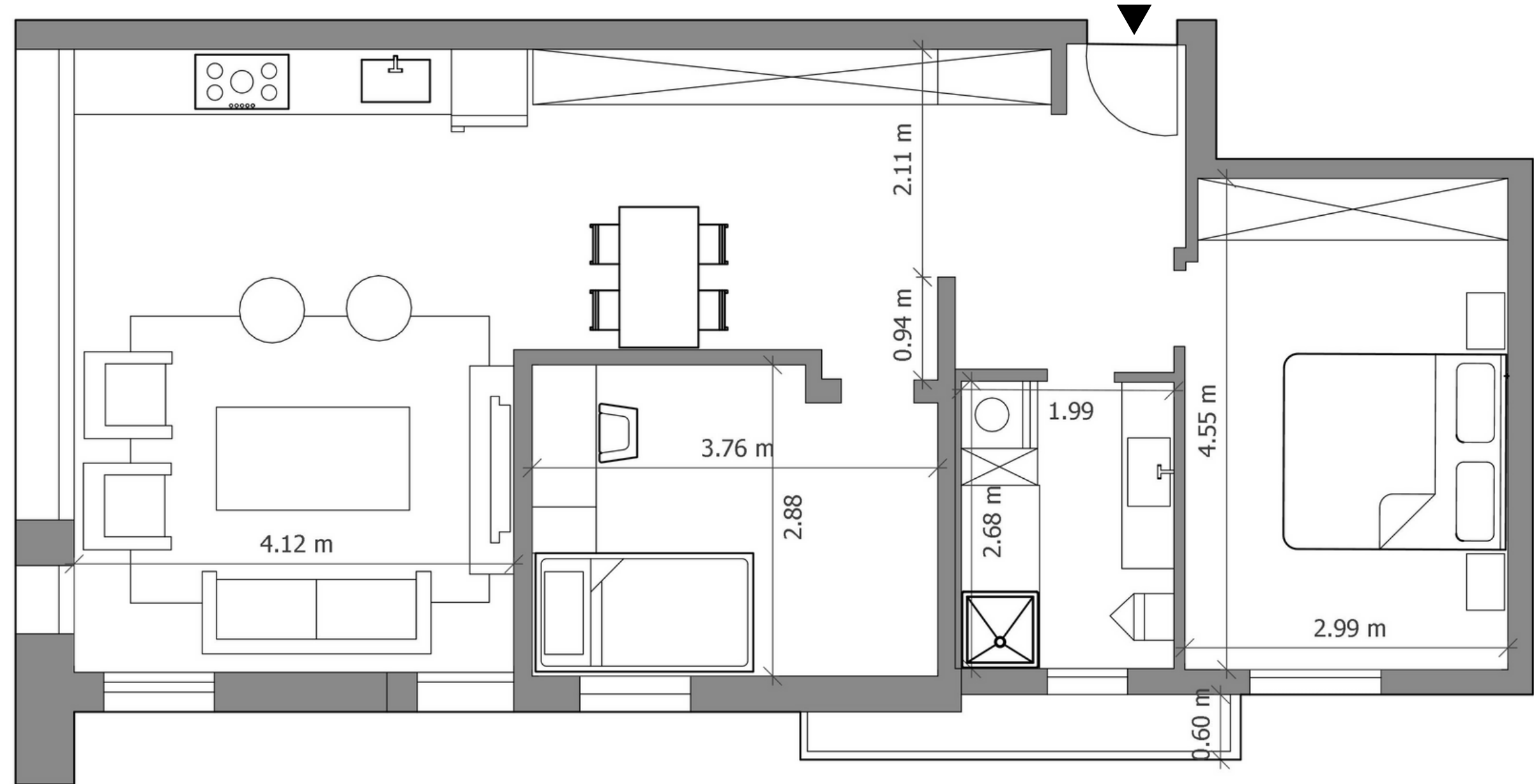
קומה 4



הערות

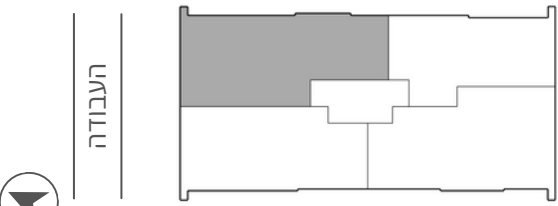
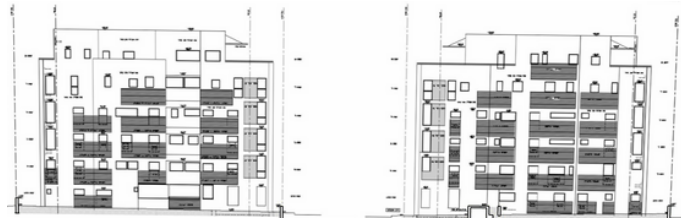
- אין לקבוע מידות או לבצע מדידה גרפית עפ"י שרטוט זה. התכניות מבוססות על תכניות אדריכל הפרויקט.
- פרטים ו/או מידות כלשהם של חלקי הפרויקט יכולים להשתנות בהתאם להוראות הרשויות והיועצים, ותוכניות הביצוע הסופיות של החברה.
- על אף הרשום במידות החדרים, ידוע לרוכש שתיתכן הקטנה ויש להפחית מהן כ-3 ס"מ מפאת עובי הטיח או ציפוי/ חיפוי אחר.
- אין להסיק מתכנית זו לגבי תפקודם ומיקומם של אלמנטים קונסטרוקטיביים של חלקי קירות, עמודים, מחיצות ותקרות המסומנים או שאינם מסומנים בתוכנית זו.
- לא מסומנים בתכנית פרטי הבליטות ו/או שקעים הנובעים מהתכנון והביצוע של עבודות הבניה, הקונסטרוקציה והמערכות כגון: עמודים, קורות, קווי צנרת, אנכית או אופקית, מרכזיית מים, חשמל, תקשורת וכו'.
- בתחומי המגרש, לובי כניסה וקומתי, עוברים קווי מערכות משותפות של מים, ביוב, ניקוז, תיעול, חשמל, תאורה, אשפה וכד'.
- סידור המגרש, החצר, הגומחות, האשפה, מוני המים, הגז, הגלגלון, תיבות הדואר, צמחייה או גינון וכד' הם עקרוניים ולהמחשה בלבד וייתכן וישתנו בהתאם לדרישות.
- סימון של מוצרי חשמל, ארונות, ריהוט וכל פריט אחר אשר אינו מפורט במפורש במפרט המכר הם להמחשה בלבד.
- קבועות הסניטריה (ברזים, כיריים, אסלות, אמבטיות וכד') המופיעים בתכנית הינם להמחשב בלבד. אין להתייחס למיקומם, מידותיהם או צורתם, אלא למפורט במפרט הטכני בלבד.
- גומחות אשפה, חדרי וארונות סעף לחשמל/ בזק/ כבלים/ עירייה הינם רכוש משותף ותינתן זיקת הנאה לרשות האחראית.
- מס' המדרגות בכניסה או בתוך המובנה יכול להשתנות בהתאם לתכניות הביצוע.
- ייתכנו הנמכות בתקרה בשטחים המשותפים עפ"י תכנית אדריכלות מפורטת.

דירה 16



העבודה 14, תל אביב

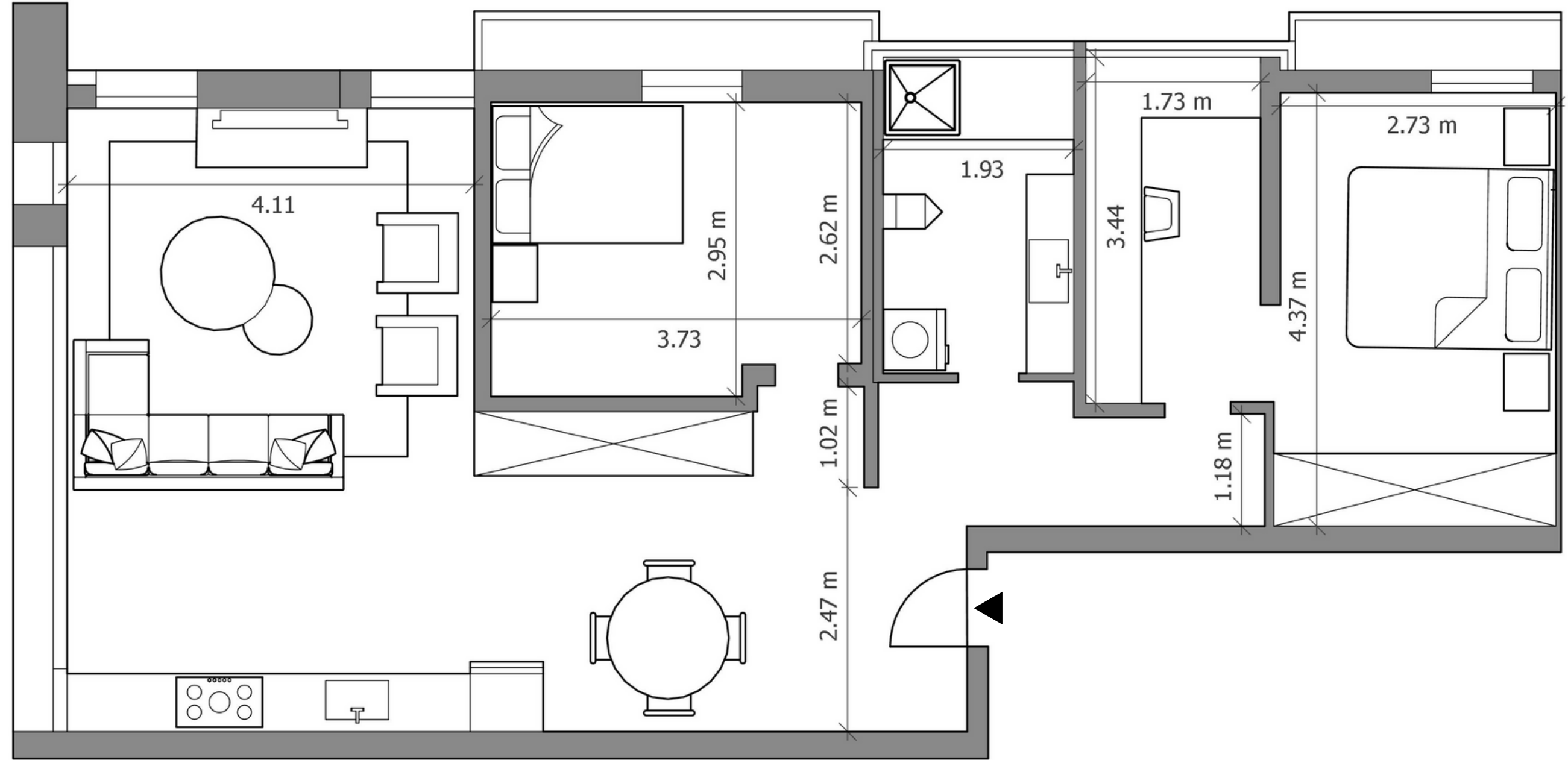
קומה 4



הערות

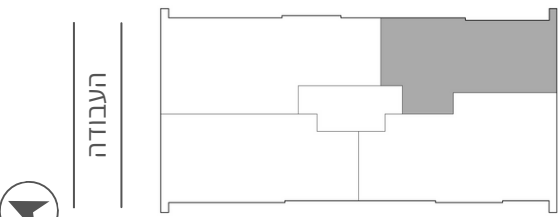
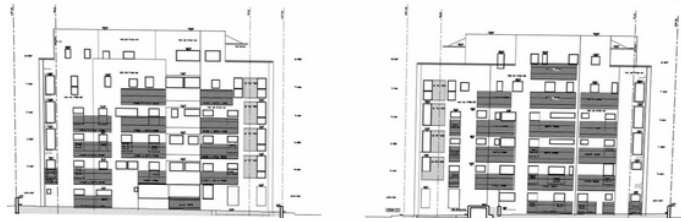
- אין לקבוע מידות או לבצע מדידה גרפית עפ"י שרטוט זה. התכניות מבוססות על תכניות אדריכל הפרויקט.
- פרטים ו/או מידות כלשהם של חלקי הפרויקט יכולים להשתנות בהתאם להוראות הרשויות והיועצים, ותוכניות הביצוע הסופיות של החברה.
- על אף הרשום במידות החדרים, ידוע לרוכש שתיתכן הקטנה ויש להפחית מהן כ-3 ס"מ מפאת עובי הטיח או ציפוי/ חיפוי אחר.
- אין להסיק מתכנית זו לגבי תפקודם ומיקומם של אלמנטים קונסטרוקטיביים של חלקי קירות, עמודים, מחיצות ותקרות המסומנים או שאינם מסומנים בתוכנית זו.
- לא מסומנים בתכנית פרטי הבליטות ו/או שקעים הנובעים מהתכנון והביצוע של עבודות הבניה, הקונסטרוקציה והמערכות כגון: עמודים, קורות, קווי צנרת, אנכית או אופקית, מרכזיית מים, חשמל, תקשורת וכו'.
- בתחומי המגרש, לובי כניסה וקומתי, עוברים קווי מערכות משותפות של מים, ביוב, ניקוז, תיעול, חשמל, תאורה, אשפה וכד'.
- סידור המגרש, החצר, הגומחות, האשפה, מוני המים, הגז, הגלגלון, תיבות הדואר, צמחייה או גינון וכד' הם עקרוניים ולהמחשה בלבד וייתכן וישתנו בהתאם לדרישות.
- סימון של מוצרי חשמל, ארונות, ריהוט וכל פריט אחר אשר אינו מפורט במפורש במפרט המכר הם להמחשה בלבד.
- קבועות הסניטריה (ברזים, כיריים, אסלות, אמבטיות וכד') המופיעים בתכנית הינם להמחשב בלבד. אין להתייחס למיקומם, מידותיהם או צורתם, אלא למפורט במפרט הטכני בלבד.
- גומחות אשפה, חדרי וארונות סעף לחשמל/ בזק/ כבלים/ עירייה הינם רכוש משותף ותינתן זיקת הנאה לרשות האחראית.
- מס' המדרגות בכניסה או בתוך המובנה יכול להשתנות בהתאם לתכניות הביצוע.
- ייתכנו הנמכות בתקרה בשטחים המשותפים עפ"י תכנית אדריכלות מפורטת.

דירה 17



העבודה 14, תל אביב

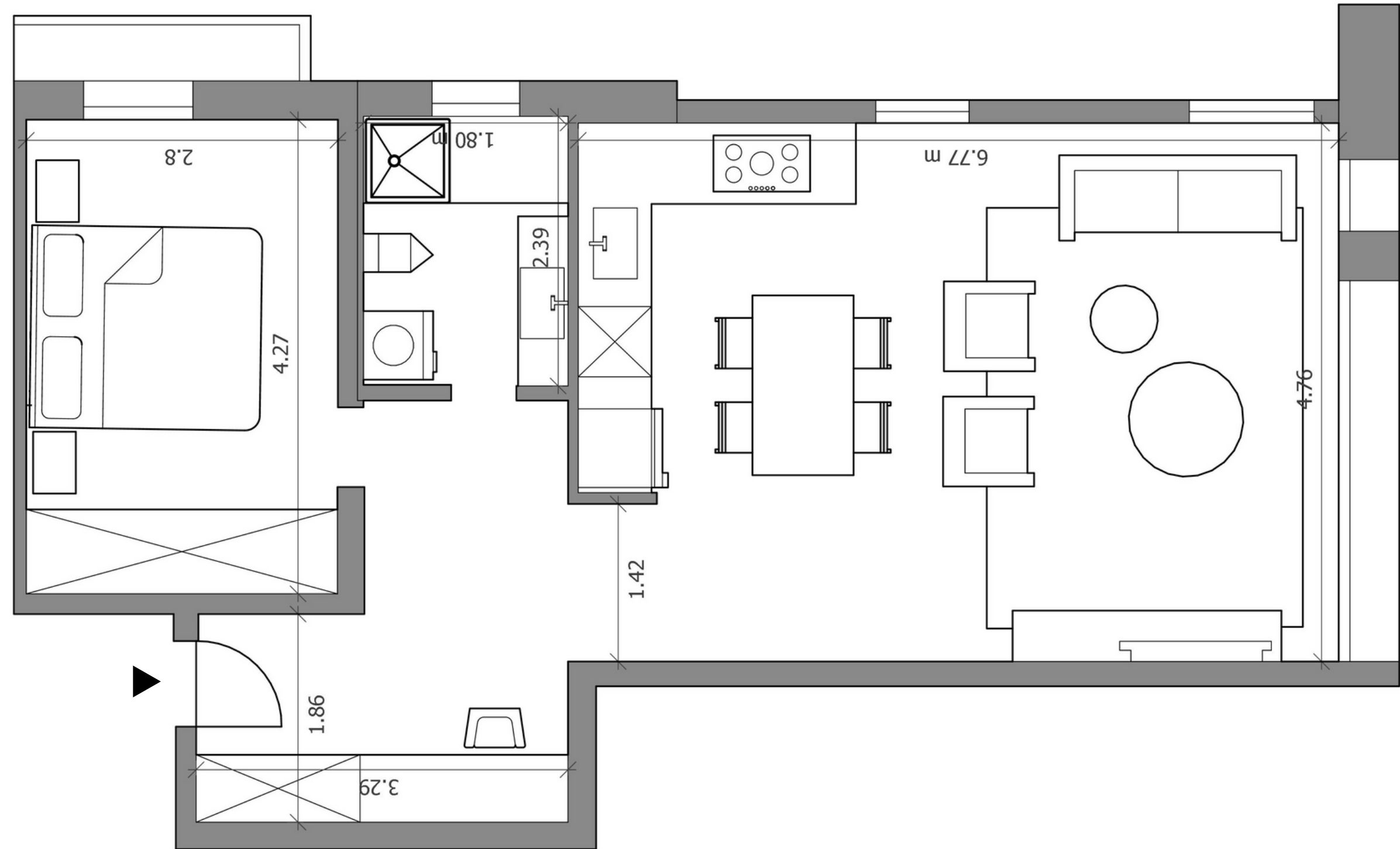
קומה 4



הערות

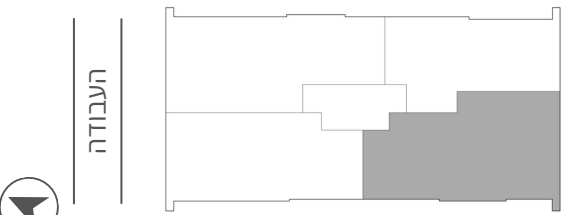
- אין לקבוע מידות או לבצע מדידה גרפית עפ"י שרטוט זה. התכניות מבוססות על תכניות אדריכל הפרויקט.
- פרטים ו/או מידות כלשהם של חלקי הפרויקט יכולים להשתנות בהתאם להוראות הרשויות והיועצים, ותוכניות הביצוע הסופיות של החברה.
- על אף הרשום במידות החדרים, ידוע לרוכש שתיתכן הקטנה ויש להפחית מהן כ-3 ס"מ מפאת עובי הטיח או ציפוי/ חיפוי אחר.
- אין להסיק מתכנית זו לגבי תפקודם ומיקומם של אלמנטים קונסטרוקטיביים של חלקי קירות, עמודים, מחיצות ותקרות המסומנים או שאינם מסומנים בתוכנית זו.
- לא מסומנים בתכנית פרטי הבליטות ו/או שקעים הנובעים מהתכנון והביצוע של עבודות הבניה, הקונסטרוקציה והמערכות כגון: עמודים, קורות, קווי צנרת, אנכית או אופקית, מרכזיית מים, חשמל, תקשורת וכו'.
- בתחומי המגרש, לובי כניסה וקומתי, עוברים קווי מערכות משותפות של מים, ביוב, ניקוז, תיעול, חשמל, תאורה, אשפה וכד'.
- סידור המגרש, החצר, הגומחות, האשפה, מוני המים, הגז, הגלגלון, תיבות הדואר, צמחייה או גינון וכד' הם עקרוניים ולהמחשה בלבד וייתכן וישתנו בהתאם לדרישות.
- סימון של מוצרי חשמל, ארונות, ריהוט וכל פריט אחר אשר אינו מפורט במפורש במפרט המכר הם להמחשה בלבד.
- קבועות הסניטריה (ברזים, כיריים, אסלות, אמבטיות וכד') המופיעים בתכנית הינם להמחשב בלבד. אין להתייחס למיקומם, מידותיהם או צורתם, אלא למפורט במפרט הטכני בלבד.
- גומחות אשפה, חדרי וארונות סעף לחשמל/ בזק/ כבלים/ ערייה הינם רכוש משותף ותינתן זיקת הנאה לרשות האחראית.
- מס' המדרגות בכניסה או בתוך המבנה יכול להשתנות בהתאם לתכניות הביצוע.
- ייתכנו הנמכות בתקרה בשטחים המשותפים עפ"י תכנית אדריכלות מפורטת.

דירה 18



העבודה 14, תל אביב

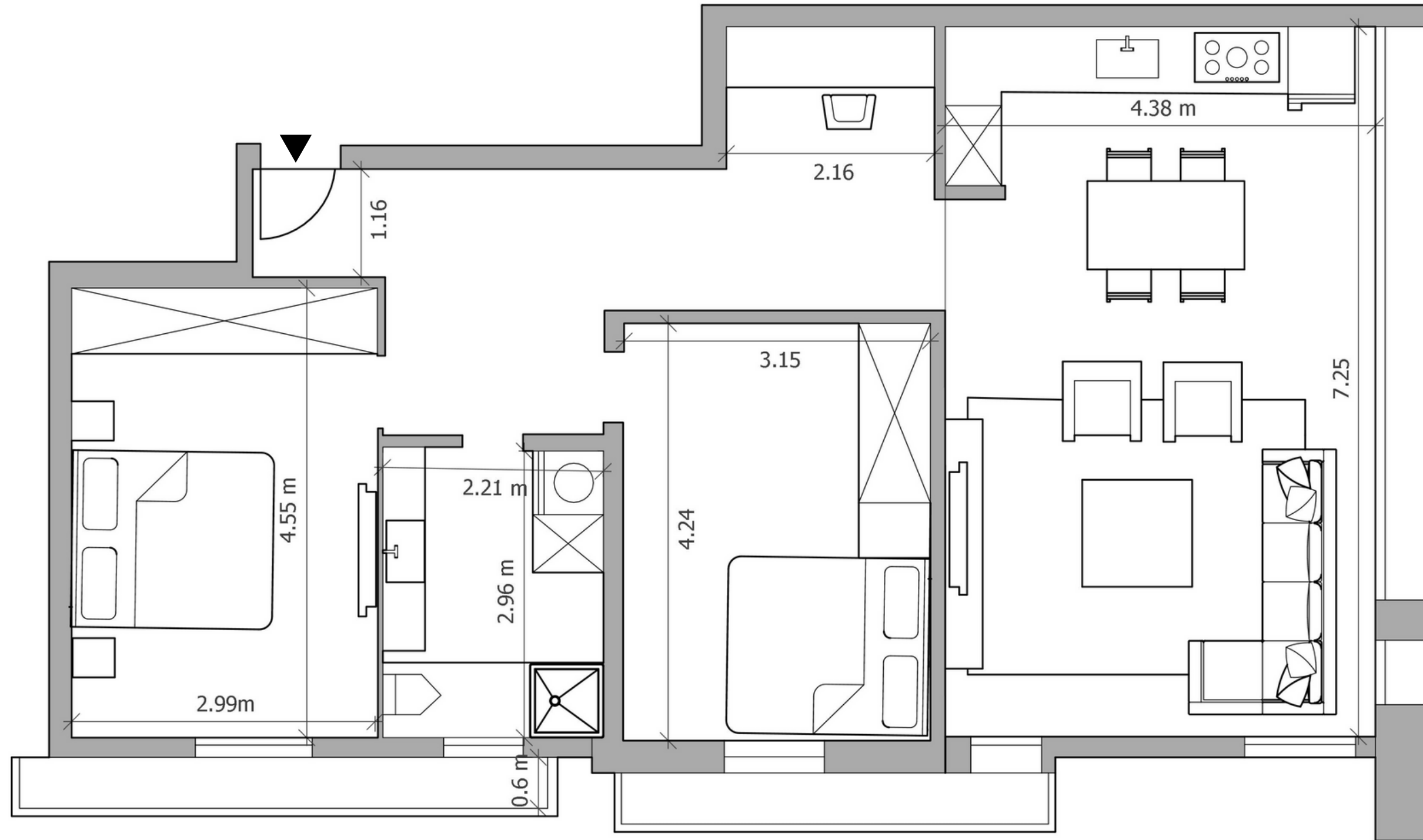
קומה 4



הערות

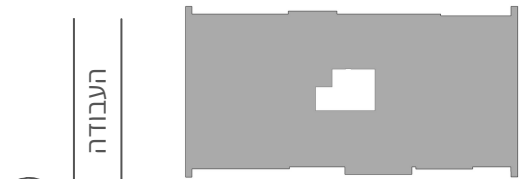
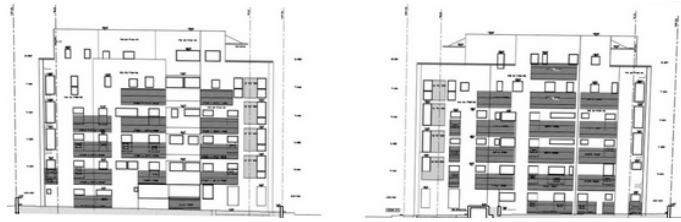
- אין לקבוע מידות או לבצע מדידה גרפית עפ"י שרטוט זה. התכניות מבוססות על תכניות אדריכל הפרויקט.
- פרטים ו/או מידות כלשהם של חלקי הפרויקט יכולים להשתנות בהתאם להוראות הרשויות והיועצים, ותוכניות הביצוע הסופיות של החברה.
- על אף הרשום במידות החדרים, ידוע לרוכש שתיתכן הקטנה ויש להפחית מהן כ-3 ס"מ מפאת עובי הטיח או ציפוי/ חיפוי אחר.
- אין להסיק מתכנית זו לגבי תפקודם ומיקומם של אלמנטים קונסטרוקטיביים של חלקי קירות, עמודים, מחיצות ותקרות המסומנים או שאינם מסומנים בתוכנית זו.
- לא מסומנים בתכנית פרטי הבליטות ו/או שקעים הנובעים מהתכנון והביצוע של עבודות הבניה, הקונסטרוקציה והמערכות כגון: עמודים, קורות, קווי צנרת, אנכית או אופקית, מרכזיית מים, חשמל, תקשורת וכו'.
- בתחומי המגרש, לובי כניסה וקומתי, עוברים קווי מערכות משותפות של מים, ביוב, ניקוז, תיעול, חשמל, תאורה, אשפה וכד'.
- סידור המגרש, החצר, הגומחות, האשפה, מוני המים, הגז, הגלגלון, תיבות הדואר, צמחייה או גינון וכד' הם עקרוניים ולהמחשה בלבד וייתכן וישתנו בהתאם לדרישות.
- סימון של מוצרי חשמל, ארונות, ריהוט וכל פריט אחר אשר אינו מפורט במפורש במפרט המכר הם להמחשה בלבד.
- קבועות הסניטריה (ברזים, כיורים, אסלות, אמבטיות וכד') המופיעים בתכנית הינם להמחשה בלבד. אין להתייחס למיקומם, מידותיהם או צורתם, אלא למפורט במפרט הטכני בלבד.
- גומחות אשפה, חדרי וארונות סעף לחשמל/ בזק/ כבלים/ ערייה הינם רכוש משותף ותינתן זיקת הנאה לרשות האחראית.
- מס' המדרגות בכניסה או בתוך המבנה יכול להשתנות בהתאם לתכניות הביצוע.
- ייתכנו הנמכות בתקרה בשטחים המשותפים עפ"י תכנית אדריכלות מפורטת.

דירה 19



העבודה 14, תל אביב

קומה 5



הערות

- אין לקבוע מידות או לבצע מדידה גרפית עפ"י שרטוט זה. התכניות מבוססות על תכניות אדריכל הפרויקט.
- פרטים ו/או מידות כלשהם של חלקי הפרויקט יכולים להשתנות בהתאם להוראות הרשויות והיועצים, ותוכניות הביצוע הסופיות של החברה.
- על אף הרשום במידות החדרים, ידוע לרוכש שתיתכן הקטנה ויש להפחית מהן כ-3 ס"מ מפאת עובי הטיח או ציפוי/ חיפוי אחר.
- אין להסיק מתכנית זו לגבי תפקודם ומיקומם של אלמנטים קונסטרוקטיביים של חלקי קירות, עמודים, מחיצות ותקרות המסומנים או שאינם מסומנים בתוכנית זו.
- לא מסומנים בתכנית פרטי הבליטות ו/או שקעים הנובעים מהתכנון והביצוע של עבודות הבניה, הקונסטרוקציה והמערכות כגון: עמודים, קורות, קווי צנרת, אנכית או אופקית, מרכזיית מים, חשמל, תקשורת וכו'.
- בתחומי המגרש, לובי כניסה וקומתו, עוברים קווי מערכות משותפות של מים, ביוב, ניקוז, תיעול, חשמל, תאורה, אשפה וכד'.
- סידור המגרש, החצר, הגומחות, האשפה, מוני המים, הגז, הגלגלון, תיבות הדואר, צמחייה או גינון וכד' הם עקרוניים ולהמחשה בלבד וייתכן וישתנו בהתאם לדרישות.
- סימון של מוצרי חשמל, ארונות, ריהוט וכל פריט אחר אשר אינו מפורט במפורש במפרט המכר הם להמחשה בלבד.
- קבועות הסניטריה (ברזים, כירוסים, אסלות, אמבטיות וכד') המופיעים בתכנית הינם להמחשב בלבד. אין להתייחס למיקומם, מידותיהם או צורתם, אלא למפורט במפרט הטכני בלבד.
- גומחות אשפה, חדרי וארונות סעף לחשמל/ בזק/ כבלים/ עירייה הינם רכוש משותף ותינתן זיקת הנאה לרשות האחראית.
- מס' המדרגות בכניסה או בתוך המבנה יכול להשתנות בהתאם לתכניות הביצוע.
- ייתכנו הנמכות בתקרה בשטחים המשותפים עפ"י תכנית אדריכלות מפורטת.

פנטהאוז 20

